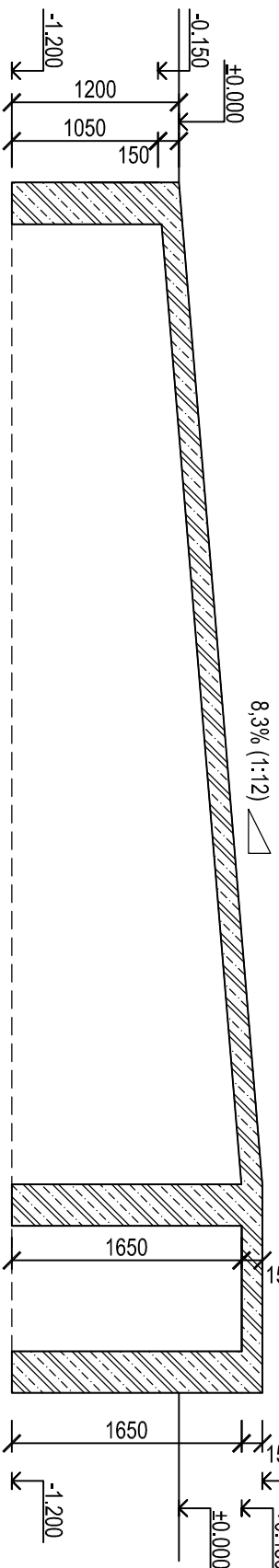


TVAR VONKAŠÍCH SCHODISK A RÁMP

M 1:50

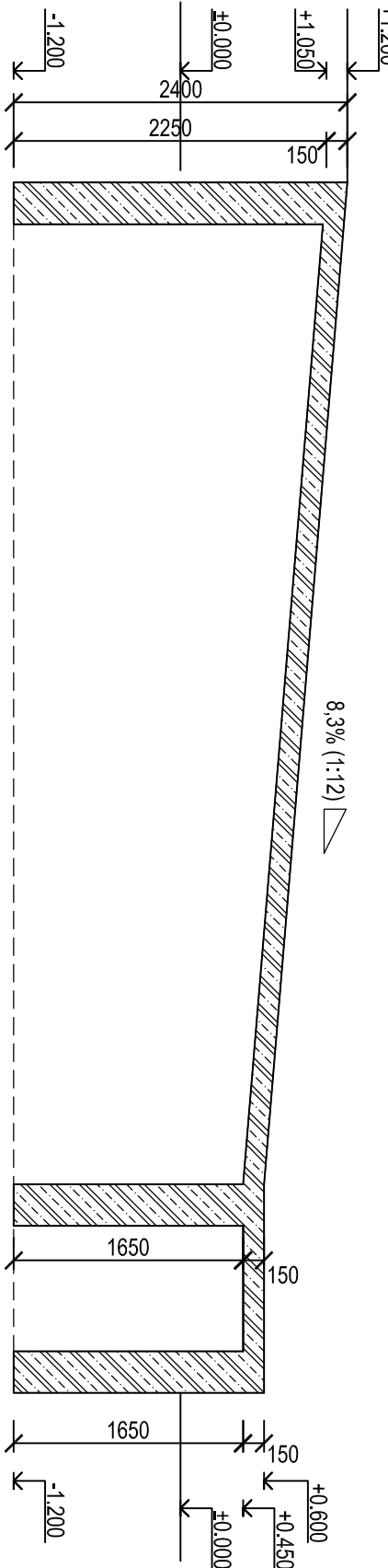
REZ F - F

M 1:50



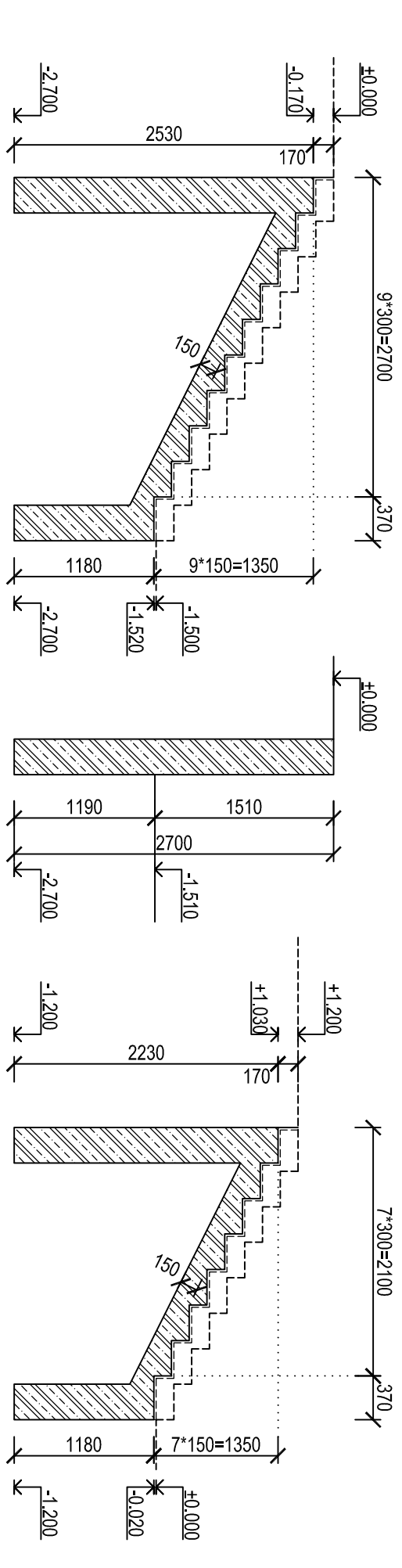
REZ G - G

M 1:50



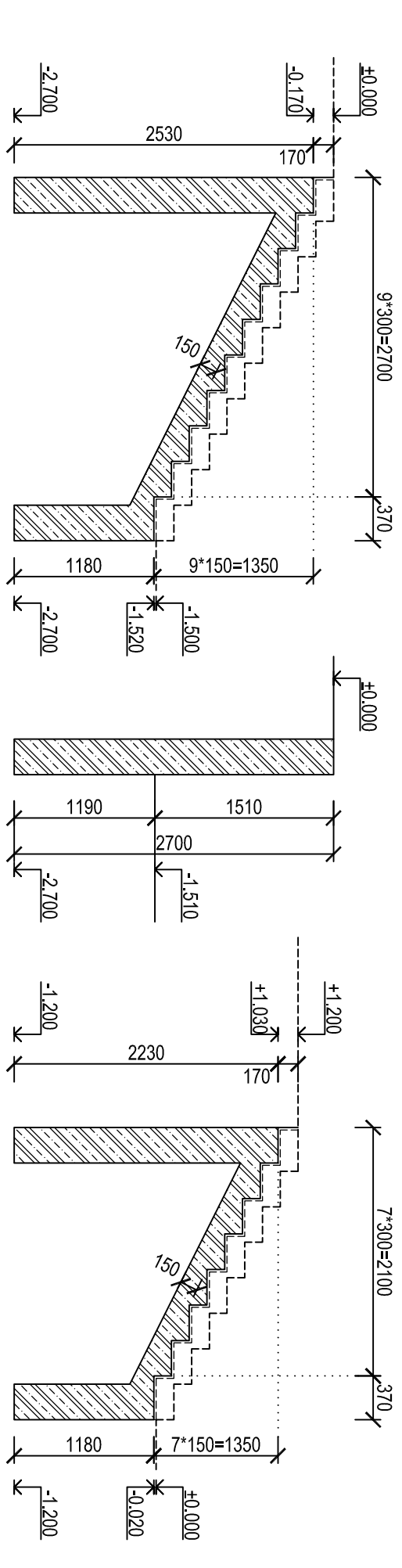
REZ C - C

M 1:50



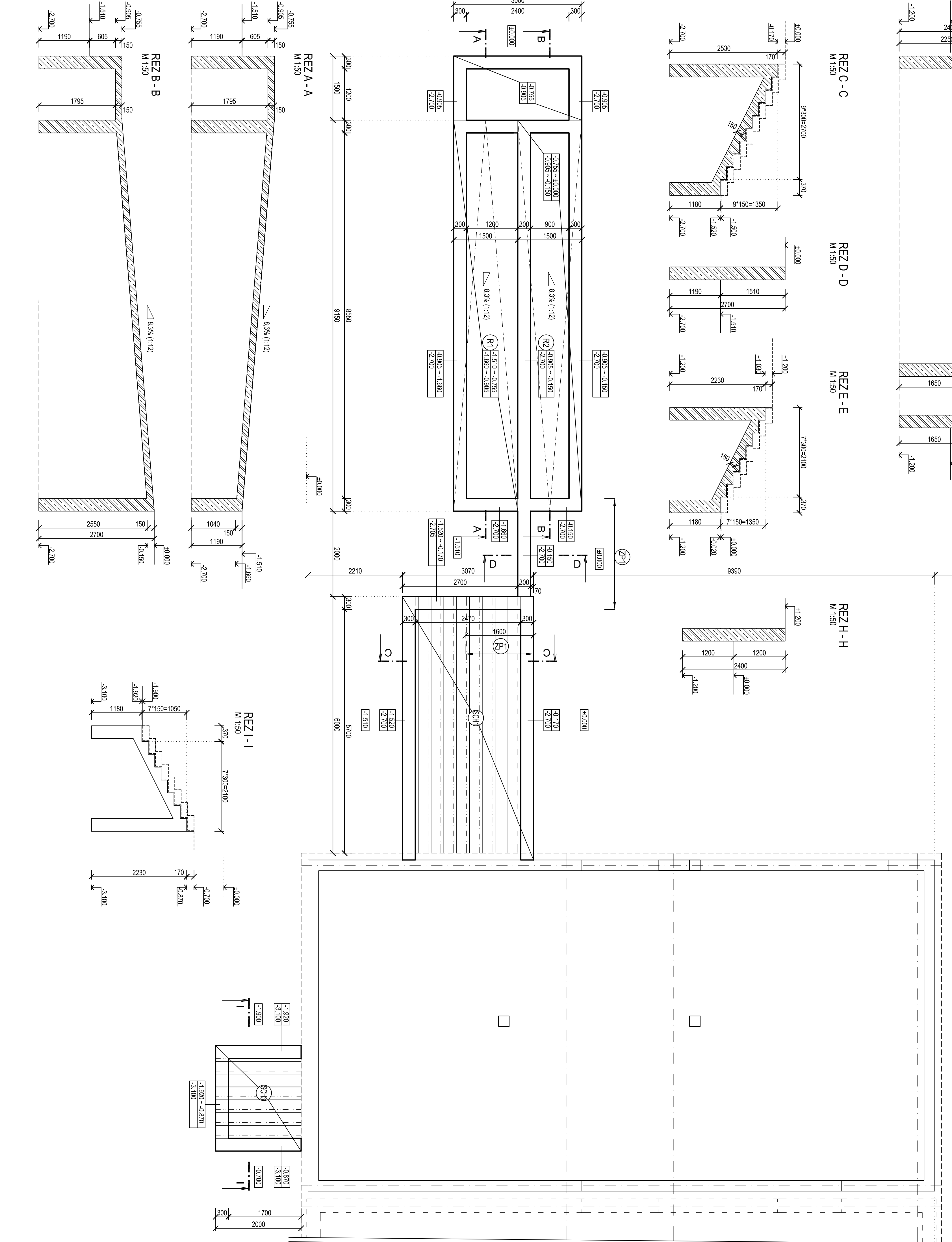
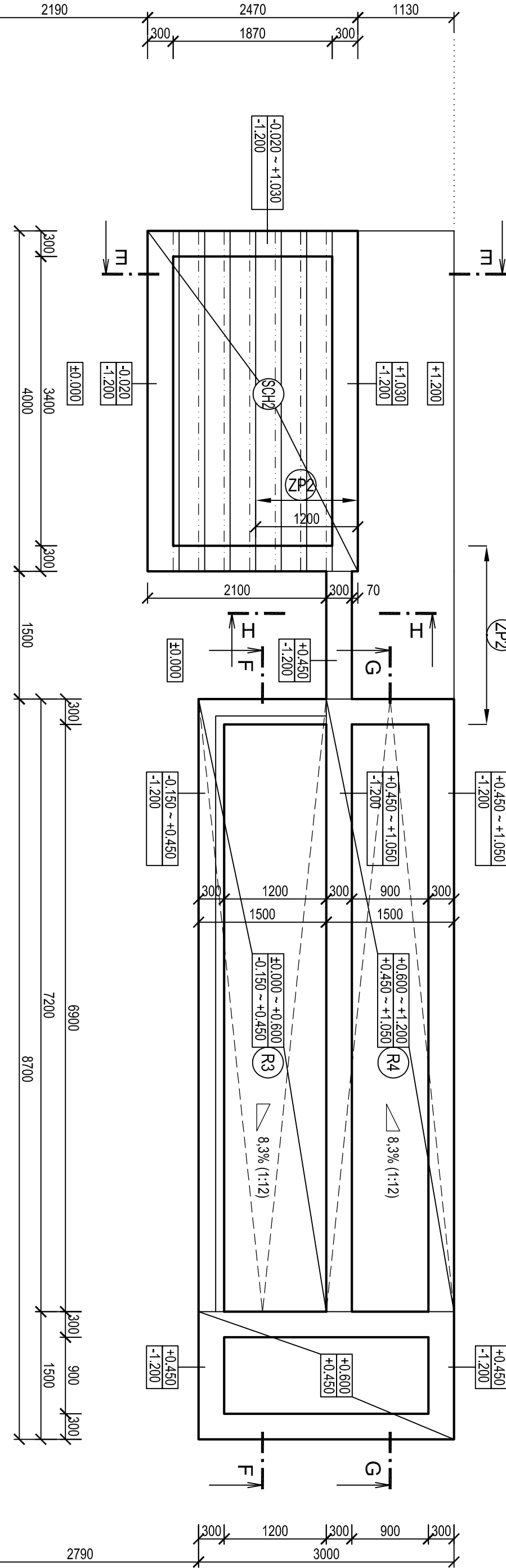
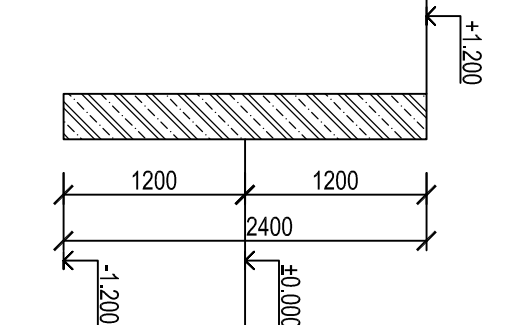
REZ D - D

M 1:50



REZ H - H

M 1:50



POZNÁMKY

- VZHLADOM K TOMU, ŽE SA JEDNÁ O REKONŠTRUKČIU, VŠETKY NOVE KONŠTRUKČIE JE POTREBNÉ ZAMERÁŤ PRÁMO NA STAVE.
- NAVRHOVANÉ RIEŠENIA V PROJEKTE ZOSILADI SO SKUTOČNÝM STAVOM PRÁMO NA MIESTE PO ODKATII KONŠTRUKČII.
- VŠETKY ZMENY A UPRAVY MATERIÁLOVÉHO RIEŠENIA PRED REALIZÁCIU PRÁČ ODSÚHLAŠŤ S PROJEKTANTOM.
- NA POZEMKU NEBOL ZATIAI VÝKONANÝ INŽINERSKO-GEOLÓGICKÝ PRIESKUM, TAK PRI NÁVRHU ZAKLADOVÝCH KONŠTRUKČII SA UVAŽOVALO SO ZEMINOU S PARAMETROM UNOSNOSTI R<sub>dt</sub> = 300 kPa.
- KEĎŽE PRI NÁVRHU NEBOL K DISPOZÍCII INŽINERSKO-GEOLÓGICKÝ PRIESKUM, PRI ODHALENÍ ZAKLADOVEJ SKÁRY JE POTREBNÁ KONZULTÁCIA SO STATIKOM A GEOLÓGOM.
- ÚPOVNEŤ ZAKLADOVÝCH PASOV A PATIEK TVORIŠŤ RÔZNEHO PODLAŽIA, POD ÚROVŇOU UPRAVENÉHO TERÉNU, RESP. PODLA HLÁKY UNOSNÉHO PODLAŽIA.
- MIN. HRUBKY 150 mm, ZHUTNENÉ NA HODNOTU MIN. 250 kPa.
- HYDROIZOLÁCIU RIEŠI ČASŤ ARCHITEKTÚRA.
- PRÁCOVNÉ ŠPÁRY PRED BETONÁŽOU DOKLADNE VYČISTIŤ.
- EXISTUJÚCE ZAKLADOVÉ PASY V MIESTE REALIZÁCIE NOVÝCH PASOV.

LEGENDA

- XXXX HORNÁ HRANA
- XXXX SPODNÁ HRANA

BETÓN: EN 206-1 - C30/37 - XF4 (SK) - Cl 0,4 - Dmax16 - C2  
VÝSTUŽ: B 500 B (10 505 (R))

HLAVNÝ PROJEKTANT:	ING. M. HURÁK	VÝPRAVCOVAL:	ING. M. HURÁK	KREŠLIL:	ING. MILAN HURÁK
ING. F. BRANNÝCH PRŮJ	ING. M. HURÁK	ING. M. HURÁK	ING. M. HURÁK	ING. M. HURÁK	029 56 ZÁKAMENNÉ č.21
INVESTOR:	OBEC GRANÁSKÁ POLHORA	STAVEBNÝ OBJEKT:	STAVBA	STAVBA	STAVBA
NÁZOV A MIESTO STAVBY:	DOSTAVBA MŠ ORAVSKÁ POLHORA	STAVBA	STAVBA	STAVBA	STAVBA
ADRESA STAVBY:	K. U. ORAVSKÁ POLHORA, PARC. Č. 2818/1, 4, 3	STAVBA	STAVBA	STAVBA	STAVBA
NÁZOV VÝKRESU:	TVAR VONKAŠÍCH SCHODISK A RÁMP	STAVBA	STAVBA	STAVBA	STAVBA
MIERKA:	1 : 50	STAVBA	STAVBA	STAVBA	STAVBA
Č. VÝKRESU:	7	STAVBA	STAVBA	STAVBA	STAVBA